

Špeciálny modul ERP systému pre distribútorov ocele

Skladové hospodárstvo - Magic





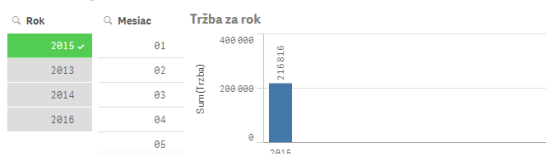
Ing. Vladimír Putyra
riaditeľ a konateľ

Dobrý deň,

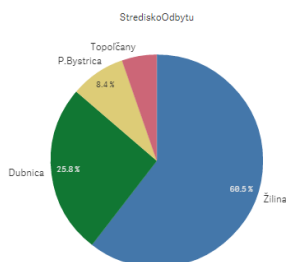
Hľadáte lepšie a spoľahlivé riešenie
Vášho skladového hospodárstva?

Radi by sme **Vám** predstavili náš
systém **MAGIC** a jeho **Špeciálny**
modul ERP systému pre
distribútorov ocele.

Ročné tržby



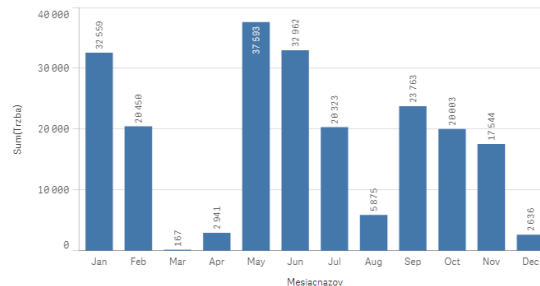
Tržby za strediska



Tržba za stredisko

Stredisko	Tržba
Totals	216 816
Dubnica	56 022
P. Bystrica	18 188
Topoľčany	11 517
Žilina	131 089

Mesačné tržby



Aké výhody Vám systém prináša?

- Evidencia zásob v dvoch merných jednotkách (napr. kus, kilogram)
- Sledovanie taviieb a certifikátov
- Umiestnenie zásob v sklade (napr. sklad, regál, polica)
- Tlač štítkov pre označenie vlastných zásob
- Delenie zásob
- Objednávanie dopravy pri nákupe a predaji zásob
- Odosielanie certifikátov e-mailom
- Tlač štítkov pre označenie predaného tovaru odberateľom

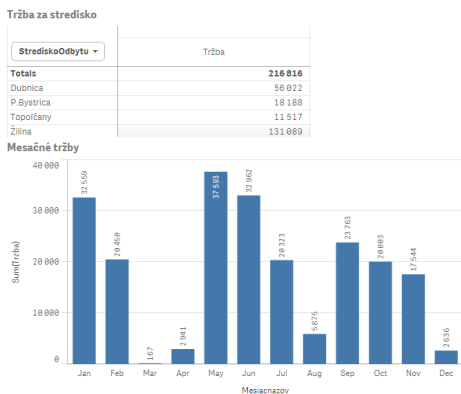
Evidencia zásob v dvoch merných jednotkách

Náš informačný systém eviduje zásoby v dvoch merných jednotkách. Je to evidenčná merná jednotka (napr. pri plechoch sú to kusy) a hlavná merná jednotka, v ktorej sa evidujú zásoby a ceny (napr. pri plechoch sú to kilogramy). Pri vytváraní novej skladovej karty sa určia obidve merné jednotky, v ktorých budú evidované zásoby. Pri prijíme zásob na sklad sa vždy zapíše množstvo prijímaných zásob v evidenčnej mernej jednotke (napr. 100 ks) a v hlavnej mernej jednotke celková hmotnosť v kilogramoch (napr. 8 200 kg). Nákupná cena sa uvedie k hmotnosti.

Rovnako aj pri výdaji zásoby zo skladu sa uvedie množstvo zásob v oboch merných jednotkách. Predajné ceny sa vzťahujú k hmotnosti. Môžu byť prípady, keď zásoby a ceny sú evidované v iných merných jednotkách (napr. metre).

Obidve merné jednotky sa môžu zobrazovať na všetkých dokumentoch, ktoré sú vytvárané v informačnom systéme. Napríklad ponuka odberateľovi, príjemka na sklad, dodací list alebo faktúra.

Evidencia zásob v dvoch merných jednotkách zjednodušuje a sprehľadňuje celú evidenciu skladových zásob. Užívatelia budú mať presný prehľad nielen o hmotnosti ale aj o presnom počte.



Funkcie na sledovanie tavieb a certifikátov

Sú veľmi dôležité pre sledovanie dokumentácie s jasným pôvodom zásob. Pri prijíme zásob na sklad sa zapíše tavba a certifikát. Údaje sa môžu doplniť aj dodatočne. Program vie odoslať dodávateľovi výzvu formou emailovej správy, ak vám nedoručil potrebné údaje. Program vytlačí zaskladňovacie štítky, ktorými si môžete označiť uskladnené zásoby.

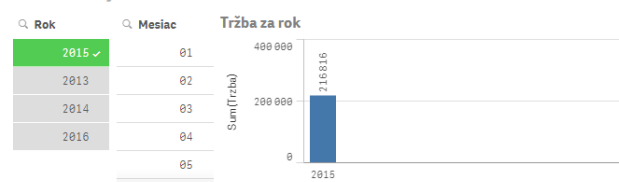
Kód tavby sa zobrazí na všetkých potrebných dokumentoch napr. príjemkach, dodacích listoch a faktúrach.

Evidencia umiestnenie zásob v sklade

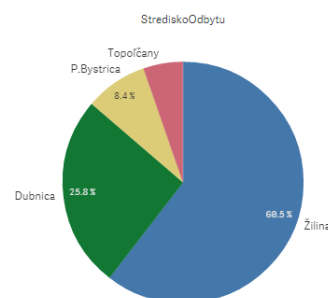
Uľahčuje prácu nielen skladovým pracovníkom. Každému užívateľovi zobrazuje zásoby s jasným a presným umiestnením. Pri výdaji zásob zo skladu dostane manipulačný pracovník presnú informáciu, kde sa zásoby nachádzajú. Aby sa mohli tieto funkcie používať, je potrebné označiť skladové priestory kódmi umiestnenia.

Skladové priestory, ktoré sa používajú pre vychystanie zásob pre odberateľov sa môžu rozdeliť na tzv. Expedičné bunky. Do týchto buniek sa pripravujú zásoby pre odberateľov. Ak príde odberateľ pre zásoby, manipulační pracovníci vedú presne, kde sú pripravené zásoby a môžu ich rýchlo naložiť napr. na automobil.

Ročné tržby

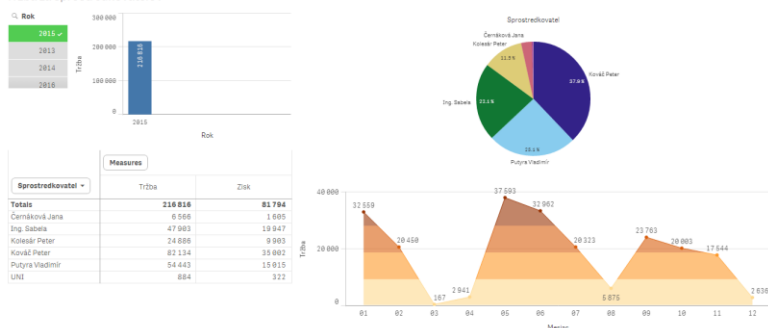


Tržby za strediska



Tlač štítkov pre označenie vlastných zásob

Tržba za sprostredkovateľov



Program obsahuje funkciu na tlač štítkov na označenie vlastných zásob. Po uložení tovaru do skladu, program vytlačí štítky, ktorými sa označia zásoby v sklade. Zásoby označené štítkami budú ľahko identifikovateľné pri ďalšej manipulácii.

Obsah a tvar štítkov je parametrizovateľný.

Delenie zásob

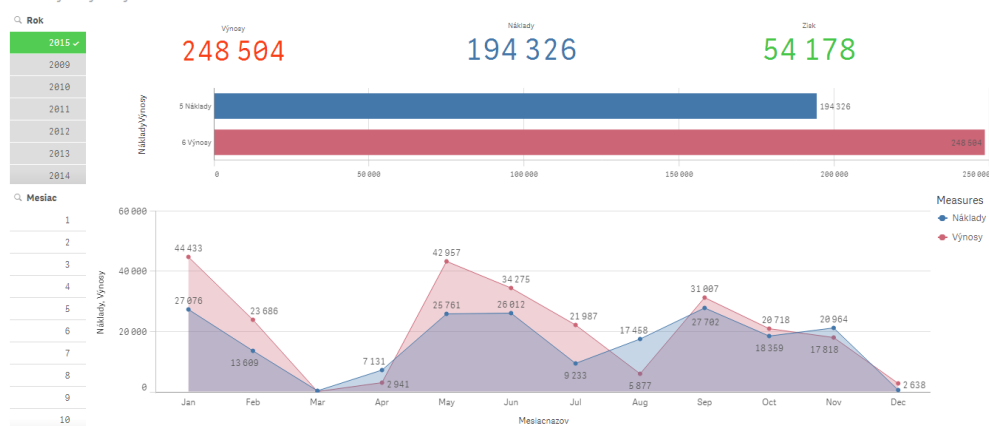
Robí skoro každá spoločnosť, ktorá obchoduje s oceľou. Delenie zásob sa môže robiť na vlastných strojoch alebo v kooperácii. Program umožňuje evidovať oba spôsoby. Pri delení zásob môže vzniknúť niekoľko výstupov. Program eviduje **delené zásoby**, **zostatky po delení**, ktoré sa prijímajú na sklad (napr. zo 6 m tyče sa odreže 4 m, ktorá sa predá odberateľovi a zvyšok 2 m sa zaskladní do skladu), **šrot** a **straty**. Pri prijímaní delených zásob a zostatkov po delení program zapíše automaticky aj kódy tavieb. Program prijme na sklad aj šrot, ktorý sa môže predať napr. zberným surovinám.

Na delenie zásob má program špeciálnu funkciu, ktorú nazývame **aktivácia**. V aktivácii sa zapíše ktoré zásoby sa budú deliť a aké zásoby vzniknú po delení.

Objednávanie dopravy pri nákupe a predaji zásob

Umožňuje pracovníkom jednoduchým spôsobom vytvoriť objednávky na vlastnú alebo externú dopravu. Pracovníci, ktorí zabezpečujú dopravu majú veľmi podrobný prehľad aké zásoby a kedy sa budú expedovať odberateľom. Podľa týchto informácií môžu jednoduchým spôsobom vytvárať objednávky na dopravu. V objednávkach môžu byť uvedené podrobné informácie o nákladke a výkladke zásob.

Náklady a Výnosy



Odosielanie certifikátov e-mailovými správami

Zjednodušuje a automatizuje prácu. Vaši odberatelia dostanú e-mailovú správu, ktorá bude obsahovať certifikáty ku zakúpeným zásobám.

Tlač štítkov pre označenie predaného tovaru odberateľom

Program tlačí štítky, ktorými sa označia predané tovary odberateľom. Údaje a tvar štítku sú parametrizovateľné. Odberatelia budú mať ľahkú identifikáciu tovaru pri prijíme, čo zvýši ich spokojnosť s vašimi službami a zlepší obchodné vzťahy.

Informačný systém MAGIC

Informačný systém IS MAGIC prináša **komplexné riešenie** pre riadenie, plánovanie a evidenciu podnikových procesov, najmä v stredne veľkých organizáciách. Je vyvíjaný s myšlienkou **maximálneho prínosu** pre svojho užívateľa. Vo väčšine prípadov sa investícia do IS MAGIC vráti vo forme **zlepšenia riadenia procesov, rastu tržieb** alebo **zníženia nákladov**.

Informačný systém je vyvinutý tak, aby pracovníkom **pomáhal** orientovať sa v záplave údajov, ktoré súvisia s činnosťou každej spoločnosti. S množstvom **špecializovaných** funkcií sa prispôsobí **potrebám** spoločnosti, bez ohľadu na jej veľkosť a odvetvie.

Spoločnosti, ktoré predávajú **ocel'**, majú špeciálne požiadavky na informačný systém. V tomto dokumente sú opísané niektoré funkcie programu, ktoré podporujú obchodné činnosti pri **nákupе, delení a predaji ocele**.

Dôveru v IS MAGIC už naši:



PORSCHE
SLOVAKIA



Úspešná implementácia špeciálneho modulu ERP systému pre distribútorov ocele



STAPPERT

Po implementácii dostal podnik programové nástroje s prepojenými funkciami, vďaka ktorým sa stal celý proces efektívnejší. Program MAGIC priniesol komplexný prehľad o firme a s dostupnými analýzami a prehľadmi podnik môže činiť lepšie a výhodnejšie rozhodnutia.

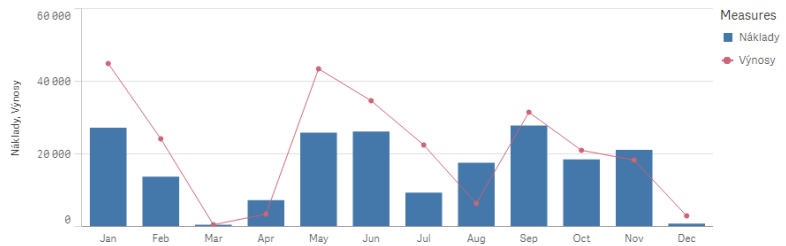
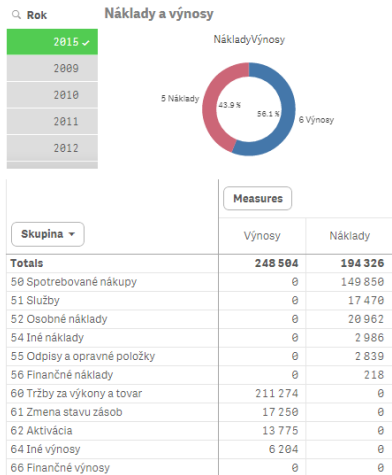
Funkcie riadenia obchodných prípadov umožnili automatizáciu jednotlivých postupov, čím sa ušetril čas pri vykonávaní rutinných prác. Vytváranie ponuky sa stalo jednoduchšie a časovo menej náročné. Výrazne sa znížila chybovosť čo spôsobilo zníženie nákladov, ktoré to obnášalo.

„Na Magic-u oceňujem kvalitnú užívateľskú podporu. V našej branži si nemôžeme dovoliť výpadky. Ak mám spoľahlivého partnera dodáva mi to pocit istoty. Keď som na začiatku videla zoznam úprav, ktoré sa musia urobiť obávala som sa o výsledok ale spoločne sme to zvládli a odvtedy nemám dôvod meniť informačný systém.“

Ing. Barbora Micháľková
STAPPERT SLOVENSKO a.s.

IS MAGIC - Váš prehľadný systém

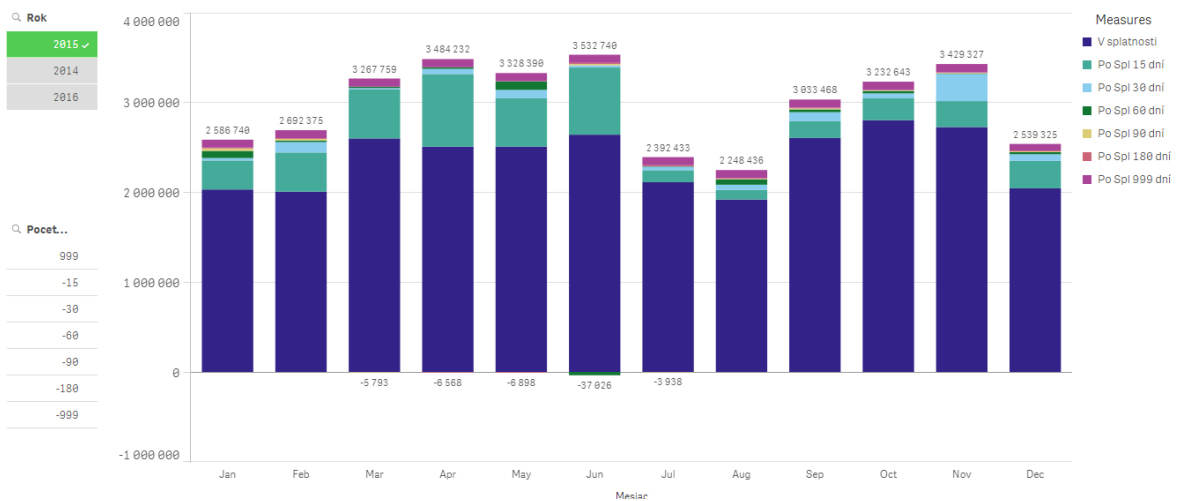
Náklady a Výnosy za Strediska



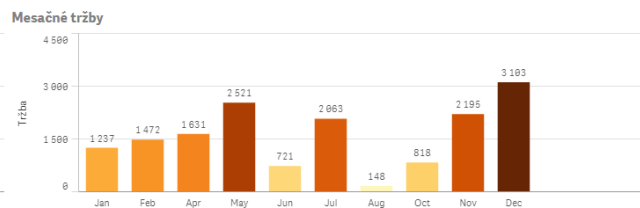
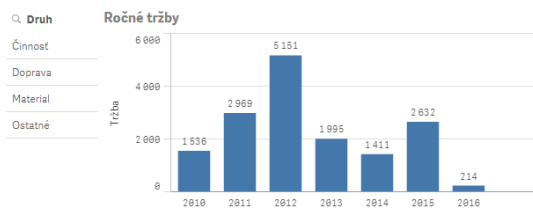
Stredisko

	Výnosy	Náklady	Zisk/Strata
Totals	248 504	194 326	54 178
10 Obchod centrála	27 061	48 517	-21 456
11 Obchod pobočka č.1	3 212	425	2 786
20 Výroba smena 1	41 047	16 746	24 302
21 Výroba smena 2	0	1 587	-1 587
30 Servis	61 907	52 473	9 524
40 Ekonomické oddelenie	115 176	74 036	41 141
50 Výroba	10	541	-531

Pohľadávky podľa splatnosti



Ročné tržby

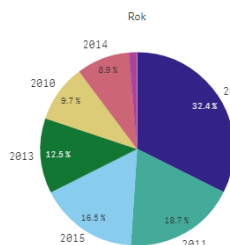


Pracovníci servisu

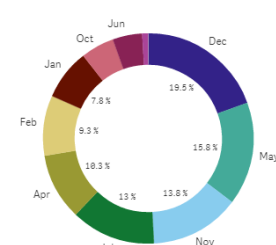
PRAPriezvisko

	Tržba	Zisk
Totals	15 908	10 937
Ing. Putyra	6 098	4 119
Ing. Sabela	4 246	2 909
Kolesár	5 171	3 630
UNI	394	280

Ročné tržby



Mesačné tržby



ADRESA

Sango s.r.o.
M.R. Štefánika 73
010 01 Žilina

KONTAKTY

Telefón: +421 696 850 173
Email: sango@sango.sk