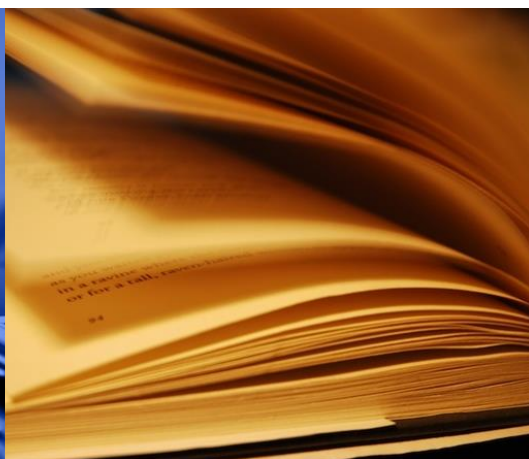


Špeciálny modul ERP systému pre vydavateľstvá Účtovný softvér – Magic





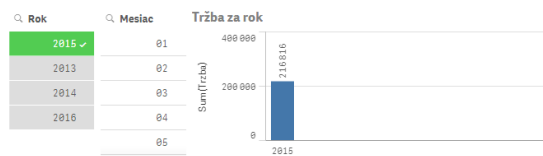
Ing. Vladimír Putyra
riaditeľ a konateľ

Dobrý deň,

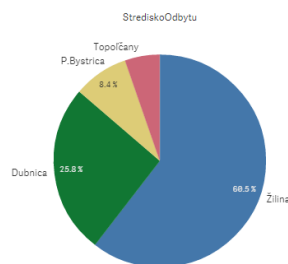
Hľadáte lepšie a spoľahlivé riešenie informačného systému pre **Vaše** vydavateľstvo?

Radi by sme **Vám** predstavili náš systém **MAGIC** a jeho **Špeciálny modul ERP systému vydavateľstva**.

Ročné tržby



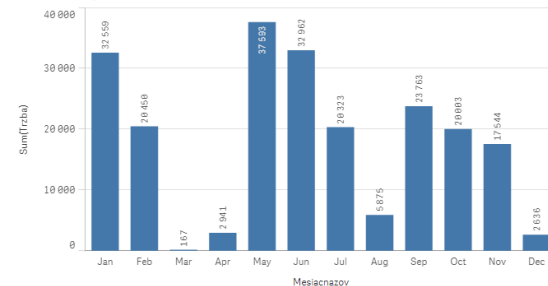
Tržby za strediska



Tržba za stredisko

| Stredisko | Tržba |
|---------------|----------------|
| Totals | 216 816 |
| Dubnica | 56 022 |
| P.Bystrica | 18 188 |
| Topoľčany | 11 517 |
| Žilina | 131 089 |

Mesačné tržby



Aké výhody Vám systém prináša?

- Inzertné objednávky
- Fakturácia inzertných objednávok
- Evidencia honorárov
- Úhrada honorárov
- Evidencia a výplata výhier
- Distribúcia časopisov a publikácií
- Objednávky tlače a rozpis vydania

Inzerčné objednávky

Informačný systém MAGIC obsahuje špeciálne funkcie na evidenciu objednávok inzercie.

Užívateľ, vytvárajúci objednávky, je označený ako Akvizítor – sú to užívatelia, ktorí majú pridelené práva na spracovanie objednávok inzercie.

Vytvárané objednávky sú číslované automaticky. Pri vytváraní novej objednávky je možné prevziať údaje z inej objednávky.

V objednávke je možné zadať až troch odberateľov – fakturačného odberateľa, sprostredkovateľskú agentúru a inzerenta.

Po zadaní údajov o požadovanom inzeráte (Titul, Vydanie, Predmet fakturácie, Farba, Formát, Umiestnenie, Plocha) je automaticky podľa cenníka vypočítaná cena inzerátu. Tú je možné manuálne zmeniť, resp. zadať príplatky a zľavy (Príplatok za umiestnenie, Príplatok za atyp, Zľava, Agentúrna zľava, Zľava za platbu vopred).

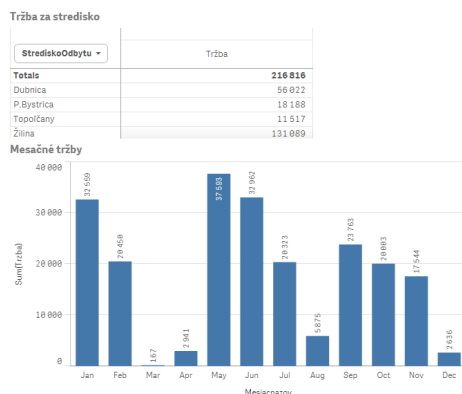
V objednávke je ešte možné zadať Externý doklad (Objednávacie číslo), Číslo strany, Sprostredkovateľa, Produkt, Kampaň a dve poznámky.

Stav novovytvorenej objednávky je nastavený na 1. Rezervácia. V priebehu spracovania objednávky môže táto nadobúdať ďalšie stavy: 2. Potvrdená, 3. Akceptovaná, 4. Stornovaná. Zmenu stavu je možné urobiť tlačidlom priamo v zozname objednávok, resp. v detaile objednávky.

Objednávky sú koncipované ako viacpoložkové, t. j. jedna objednávka od odberateľa môže obsahovať viacero požiadaviek na inzerciu. Počet položiek sa zadáva pri vytváraní objednávky a údaje sú automaticky predpĺňané z prvej položky. Položku k objednávke je možné pridať aj dodatočne.

Zoznam objednávok sa zobrazí podľa nastaveného filtra. Filter je možné nastaviť pomocou údajov Rok, Stav, Fakturácia, Dátum expedície, Titul, Vydanie, Akvizítor, Plátca, Inzerent a Typ fakturácie. Posledne nastavené hodnoty filtra sú automaticky odpamätané. Zoznam objednávok obsahuje celkové súčty zobrazených objednávok, tlačidlom Sumár je možné zobraziť sumarizáciu zobrazených objednávok podľa stavu. Zoznam zobrazených objednávok je možné vytlačiť, resp. rovnako ako ostatné zostavy exportovať do Excelu alebo PDF formátu.

Zároveň program obsahuje tlačové zostavy pre výskrt inzercie k zadanému vydaniu, tlač etikiet pre výskrt inzercie k zadanému vydaniu, zoznam inzertných objednávok k zadanému vydaniu členený podľa umiestnenia.



Fakturácia inzertných objednávok

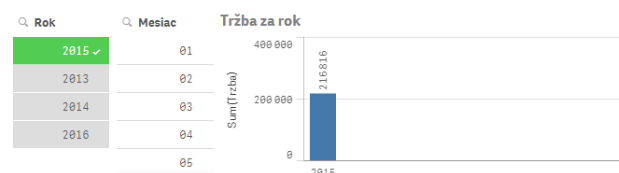
Automatizuje a uľahčuje prácu pri vystavovaní faktúr alebo predfaktúr za akceptované inzertné objednávky.

Akceptované inzertné objednávky je možné fakturovať hromadne, alebo odfiltrovať titul, vydanie alebo odberateľa.

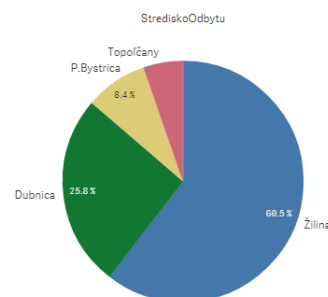
Kliknutím na jedno tlačidlo sa označia objednávky a stlačením tlačidla fakturovať, program vytvorí faktúry, ktoré zároveň zaúčtuje do účtovníctva podľa nastavených účtovných predkontácií. Dátum DPH a Účtovné obdobie sú zhodné s dátumom expedície vydania, Dátum vystavenia je aktuálny, Dátum splatnosti sa prevezme z objednávky.

Vyfakturovaná inzertná objednávka sa zapíše do histórie. Fakturácia inzertných objednávok nikdy nebola jednoduchšia.

Ročné tržby

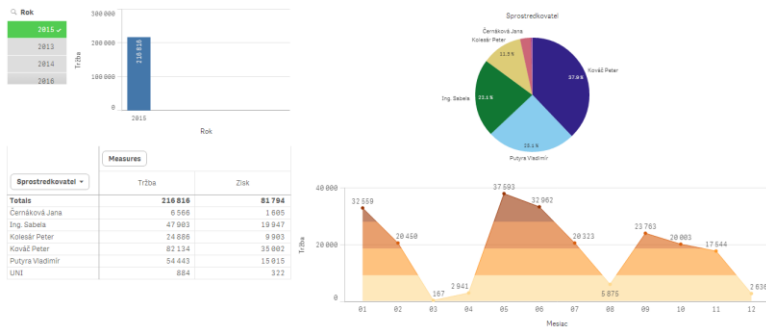


Tržby za strediska



Evidencia honorárov

Tržba za sprostredkovateľov



Honoráre sú zadávané pre jednotlivých partnerov z číselníka. Zadávajú sa ku konkrétnemu titulu a vydaniu. Zadáva sa Typ príspevku, Strany, Poznámka, Suma brutto. Program vypočíta sumu odvodu do Literárneho fondu (sadzba je definovaná v parametroch modulu Honoráre a výhry) a Zrážkovú daň (ak je nastavený príznak **Zrážková daň** v definícii príspevkov, partner je z tuzemska a nie je nastavený príznak „**dohoda k zrážkovej dani**“, v adresnej karte partnera - sadzba je definovaná v parametroch modulu, v záložke Honoráre a výhry, pole Zrážkova daň - sadzba)

Zaučtovanie honorárov sa vykonáva 1 krát mesačne pre honoráre k vydaniam podľa dátumu expedície. Program umožňuje zobraziť neučtované honoráre a zaučtovať tieto honoráre v ľubovoľnom čase. Honoráre sú účtované interným dokladom, účtovanie je nastavené v Parametroch modulu – záložka Honoráre a Výhry.

Úhrada honorárov

Úhrada honorárov sa štandardne vykonáva 1 krát mesačne prostredníctvom príkazu na úhradu, do honorárov je automaticky doplnený dátum platby. Program umožňuje zobraziť nevyplatené honoráre, resp. vytvoriť príkaz na úhradu na nevyplatené honoráre v ľubovoľnom čase. Odoslanie vytvoreného príkazu na úhradu do banky sa vykoná cez Homebanking.

Evidencia výhier

Zadávanie výhier je obdobné ako zadávanie honorárov. Nové výhry sa zadávajú so stavom 1. Rezervácia a ako partner je zadaný Predvolený partner z Parametrov modulu – záložka Honoráre a Výhry. Po vylosovaní výhry sa v detaile výhry zmení stav na 2. Vylosovaná a zadá sa skutočný výherca.

Tlačidlom Tlačiť oznámenie je možné ku konkrétnej výhre so stavom = 2. Vylosovaná vytlačiť formulár Oznámenie o výhre. Tlačidlom Vyplatiť je možné výhry so stavom 2. Vylosovaná vyplatiť elektronickým poštovým príkazom, následne sa vytlačí protokol a poukaz sa zaučtuje interným dokladom v účtovníctve. Parametre pre poštový príkaz, ako aj účtovanie sú nastavené v Parametroch modulu – záložka Honoráre a Výhry. Stav výhry sa zmení automaticky na 3. Odoslaná.

Distribúcia časopisov a publikácií

Podporuje činnosti, ktoré sú potrebné pri predaji časopisov a publikácií.

Program obsahuje nástroje na zápis odberateľských objednávok. Je možné vytvoriť niekoľko typov objednávok (napr. bežná, korekcia, remitenda, presun, dohad ...). Bežnou objednávkou sa zapíše odberateľ, titul, vydanie, jednotková cena a počet objednaných kusov. Jednotková cena sa prevezme z distribučného cenníka, ak je v ňom zapísaná. Okrem základných údajov je možné zapísať číslo odberateľskej objednávky, vklad a rôzne poznámky.

Bežná objednávka sa vyfakturuje odberateľovi faktúrou. Faktúra môže byť hromadná alebo jednotlivá na každú objednávku samostatne.

Objedávka remitenda sa vystavuje k bežnej objednávke, ktorá už bola vyfakturovaná. Umožňuje dobropisovať nepredané kusy z pôvodnej objednávky. Údaje sú automaticky prevzaté z pôvodnej objednávky, zadáva sa skutočne predané množstvo a výsledné množstvo je vypočítané ako rozdiel pôvodného množstva a skutočného stavu.

Ku objednávke remitenda sa vytvorí dobropis. Faktúry a dobropisy sú automaticky účtované podľa vopred nastavených predkontácií.

Objednávky tlače a rozpis vydania

Objednávkou tlače objednávame vytlačenie časopisov alebo publikácií v tlačiarni. Objednávka tlače je vytváraná pre jednotlivé vydania na základe distribučných objednávok. Program automaticky zosumarizuje objednané množstvá zo všetkých distribučných objednávok pre dané vydanie, skum ulované podľa odberateľa a distribučnej položky.

Po vytvorení objednávky tlače sa zapíše pre príslušné vydanie do zoznamu vydaní údaj o skutočnom náklade ako súčet množstiev zo všetkých objednávok. Pri vytvorení novej distribučnej objednávky (resp. zmene existujúcej) sa táto zmena automaticky prejaví v príslušnej objednávke tlače, ak už existuje. Zoznam objednávok tlače podľa zvoleného rozsahu je možné vytlačiť. Taktiež je možné vytlačiť fomulár Objednávka tlače.

Tlačová zostava Rozpis vydania, vytváraná z distribučných objednávok, obsahuje objednané množstvá výtlačkov sumarizované podľa odberateľov a distribučných položiek.

Informačný systém MAGIC

Informačný systém IS MAGIC prináša **komplexné riešenie** pre riadenie, plánovanie a evidenciu podnikových procesov, najmä v stredne veľkých organizáciách. Je vyvíjaný s myšlienkou **maximálneho prínosu** pre svojho užívateľa. Vo väčšine prípadov sa investícia do IS MAGIC vráti vo forme **kvalitnejšieho riadenia procesov, rastu tržieb** alebo **zníženia nákladov**.

Informačný systém je vyvinutý tak, aby pracovníkom pomáhal orientovať sa v záplave údajov, ktoré súvisia s činnosťou každej spoločnosti. S množstvom **špecializovaných funkcií** sa prispôsobí **potrebám** spoločnosti, bez ohľadu na jej veľkosť a odvetvie.

Spoločnosti, ktoré sa orientujú na **vydávanie časopisov, publikácií a digitálne médiá**, majú špeciálne požiadavky na informačný systém. V tomto dokumente sú opísané niektoré funkcie programu, ktoré podporujú činnosti pri predaji inzercie, evidencii honorárov a výhier, distribúcii časopisov a publikácií. Špeciálny modul pre vydavateľstvá je **prepojený s podvojným účtovníctvom**, čo **výrazne zjednoduše prácu nielen ekonomickému oddeleniu**.

Dôveru v IS MAGIC už našli:



slovart

PORSCHE
SLOVAKIA

WALMARK®

TONDACH

Úspešná implementácia špeciálneho modulu ERP systému pre vydavateľstvá



MEDIA GROUP

S informačným systémom MAGIC pre vydavateľstvá sa automatizovalo vystavovanie a účtovanie faktúr. Evidencia titulov, vydaní, zliav, príplatkov, výhier a iných položiek používaných v účtovníctve vydavateľstiev sa sprehľadnila a uľahčila.

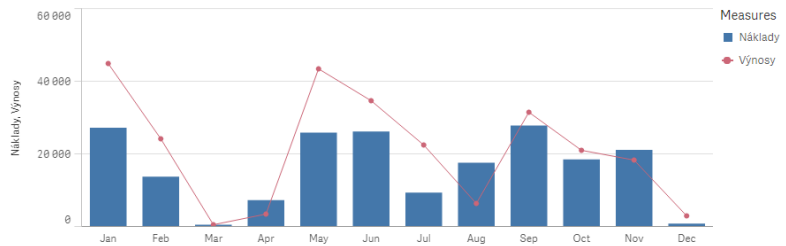
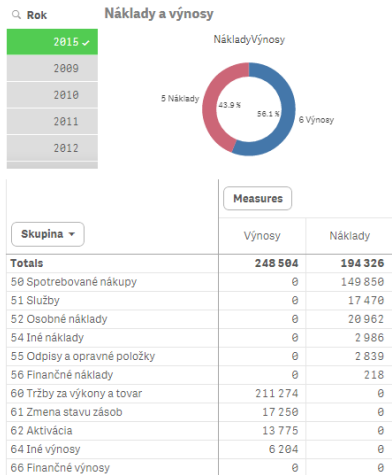
Modul umožňuje sledovanie Titulov a Vydaní v účtovníctve ako nákladových/výnosových položiek. S informačným systémom sa dajú vygenerovať štatistické tlačové zostavy. Evidencia, úhrada a účtovanie honorárov urýchlila a uľahčila proces vyplácania.

„Po implementácii ekonomických modulov máme mesačnú uzávierku hotovú za jeden deň. Predtým nám to trvalo týždeň. Priznám sa, že aj keď mi to pán Putyra sľuboval, neverila som mu. Bola som príjemne prekvapená.“

Ing. Katarína Krutá, hlavný ekonóm
BAUER MEDIA SK v.o.s.

IS MAGIC - Váš prehľadný systém

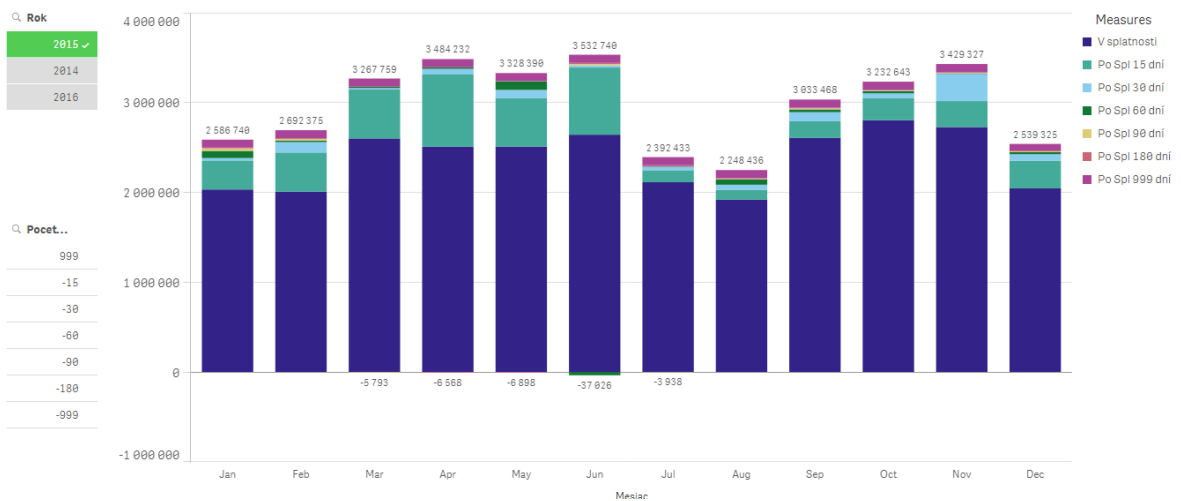
Náklady a Výnosy za Strediska



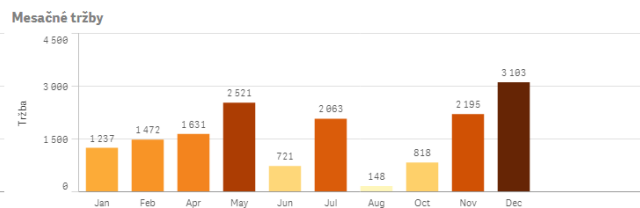
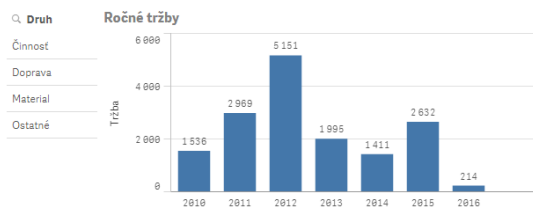
Measures

| Stredisko | Výnosy | Náklady | Zisk/Strata |
|-------------------------|----------------|----------------|---------------|
| Totals | 248 504 | 194 326 | 54 178 |
| 10 Obchod centrála | 27 061 | 48 517 | -21 456 |
| 11 Obchod pobočka č.1 | 3 212 | 425 | 2 786 |
| 20 Výroba smena 1 | 41 047 | 16 746 | 24 302 |
| 21 Výroba smena 2 | 0 | 1 587 | -1 587 |
| 30 Servis | 61 907 | 52 473 | 9 524 |
| 40 Ekonomické oddelenie | 115 176 | 74 036 | 41 141 |
| 50 Výroba | 10 | 541 | -531 |

Pohľadávky podľa splatnosti



Ročné tržby

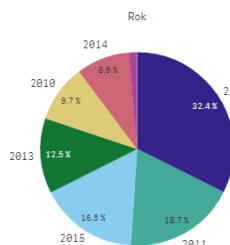


Pracovníci servisu

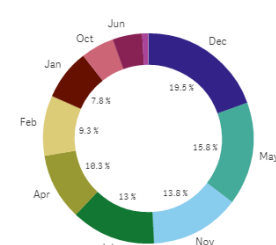
Measures

| PRAPriezvisko | Tržba | Zisk |
|---------------|---------------|---------------|
| Totals | 15 908 | 10 937 |
| Ing. Putyra | 6 098 | 4 119 |
| Ing. Sabela | 4 246 | 2 909 |
| Kolesár | 5 171 | 3 630 |
| UNI | 394 | 280 |

Ročné tržby



Mesačné tržby



ADRESA

Sango s.r.o.
M.R. Štefánika 73
010 01 Žilina

KONTAKTY

Telefón: +421 696 850 173
Email: sango@sango.sk